



sebastia

Catàleg de **façanes en fusta**

BENEFICIS DE LES FAÇANES VENTILADES EN FUSTÀ

La façana ventilada o trasventilada és un sistema constructiu de tancament exterior constituït per una fulla interior, una capa aïllant, i una fulla exterior no estanca. Aquest tipus de façana permet acabats duradors i de gran qualitat, i ofereix bones prestacions tèrmiques.

CONTRUCCIÓ

La façana de l'edifici s'ancora a una subestructura destinada a suportar la fulla exterior d'acabat, així com una capa d'aïllament. Un cop col·locada la capa aïllant, es munta el full d'acabat. La subestructura deixa una cambra d'aire d'uns pocs centímetres entre l'aïllament i les plaques que conformen la segona pell. Les juntes entre aquestes plaques són obertes, permetent el flux d'aire.

La pell exterior o d'acabat ha de disposar de ranures tant a la part inferior com a la superior, per permetre la renovació d'aire. En els punts singulars (línia de carener, perímetre de finestres), s'han de disposar trencaaigües o altres elements de protecció per dificultar l'entrada d'aigua a la cambra interna.

PERFILS



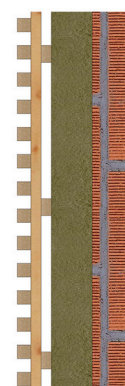
F1

Fusta **Pi, Larix**
Dimensions **140mm x 22mm**
Acabats **Pi natural**
Autoclaui incolor
Lasur blanc
Posició **Vertical**



F2

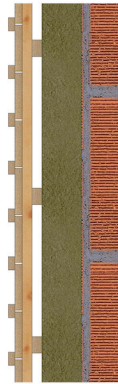
Fusta **Larix**
Dimensions **40mm x 40mm**
Acabats **Raspallat natural**
Lasur
Posició **Vertical**





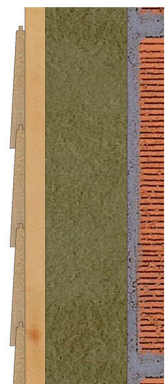
F3

Fusta **Larix**
 Dimensions **140mm x 22mm**
 Acabats **Respallat natural**
Lasur incolor
 Posició **Vertical**



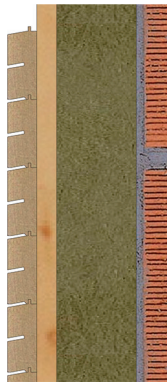
F4

Fusta **Larix, Pi**
 Dimensions **140mm x 22mm**
 Acabats **Respallat + Lasur**
Autoclaui marró
 Posició **Horitzontal**



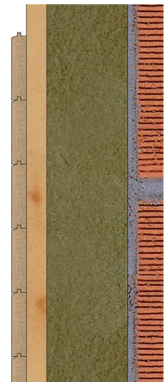
F5

Fusta **Douglas**
 Dimensions **110mm x 44mm**
 Acabats **Respallat + Lasur**
Autoclaui marró
 Posició **Horitzontal**



F6

Fusta **Pi, Teka**
 Dimensions **100mm x 22mm**
 Acabats **Lasur incolor**
Autoclaui marró
 Posició **Horitzontal**

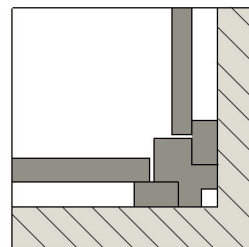


F7

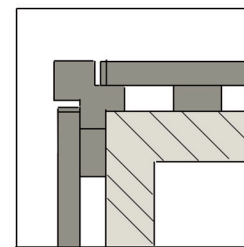
Fusta **Douglas**
 Dimensions **200mm x 25mm**
 Acabats **Respallat + Lasur**
Autoclaui marró
 Posició **Vertical**



CANTONADES



Exemple de remat cantonada interior



Exemple de remat cantonada exterior

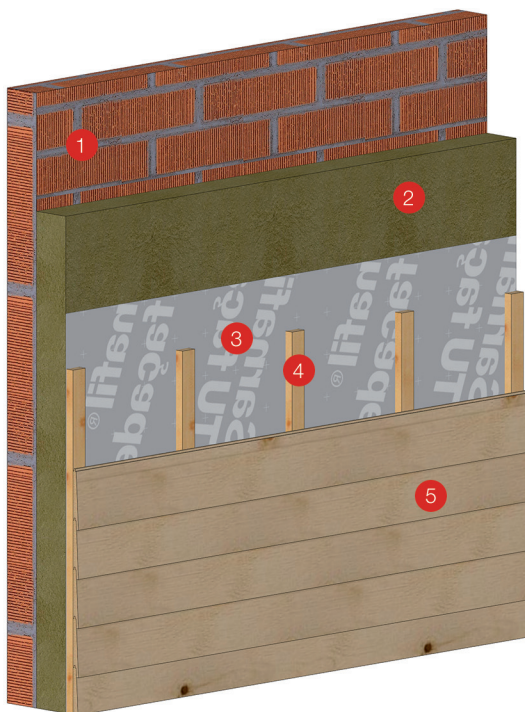
FUNCIONAMENT D'UNA FAÇANA VENTILADA

L'existència de juntes entre les peces de façana evita els problemes típics de la dilatació, per la qual cosa són façanes que presenten un bon aspecte durant molt de temps. El full exterior també amorteix els canvis de temperatura tant en l'aïllant tèrmic com en el impermeabilitzant.

Finalment, l'existència de la fulla exterior ajuda a reduir les pèrdues tèrmiques de l'edifici: en els mesos d'estiu la pell exterior s'escalfa creant un efecte convectiu que fa circular l'aire a l'interior de la cambra. Aquest "efecte xemeneia" desallotja l'aire calent i el renova amb aire més fred. En els mesos d'hivern l'aire a la cambra s'escalfa, però no prou com per crear el mateix efecte i es conserva millor la calor.

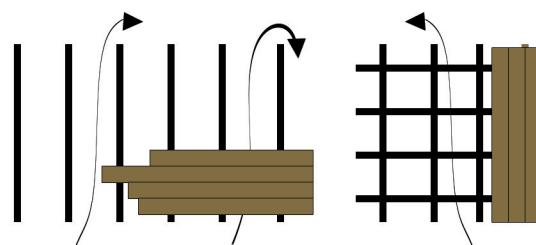


COMPOSICIÓ TÍPICA D'UNA FAÇANA VENTILADA



- 1 Mur
- 2 Aïllant d'alta densidad
- 3 Làmina transpirable / impermeable
- 4 Rastrells
- 5 Taules de fusta - façana

CIRCULACIÓ DE L'AIRE EN UNA FAÇANA VENTILADA



POSICIÓ HORIZONTAL

POSICIÓ VERTICAL

Les fletxes indiquen la direcció del flux d'aire



Crtra. C-13, km. 133 | 25594 Rialp LLEIDA

(+34) 973 62 03 73

comercial@sebastia.es

www.sebastia.es